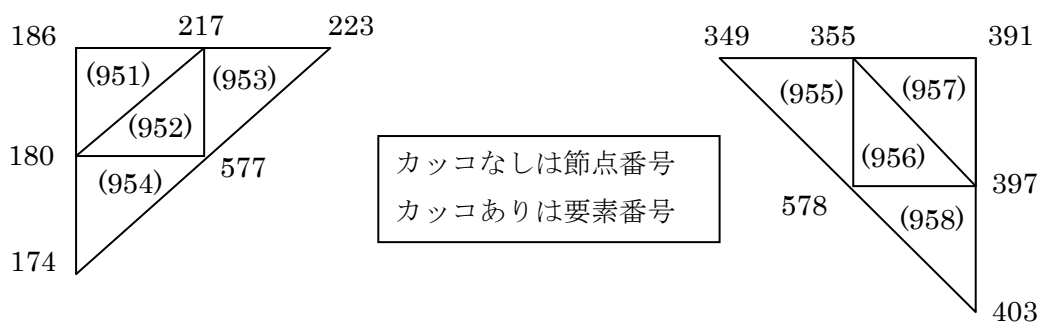


【課題解答例】

【課題 7-4】 以下のようなデータを【課題 7-3】に付加します。



(追加節点データ)

節点番号	X 座標	Y 座標
577	12	58
578	58	58

(追加要素データ)

要素番号	節点 1	節点 2	節点 3	材料番号
951	186	180	217	1
952	180	577	217	1
953	217	577	223	1
954	180	174	577	1
955	349	578	355	1
956	355	578	397	1
957	355	397	391	1
958	578	403	397	1

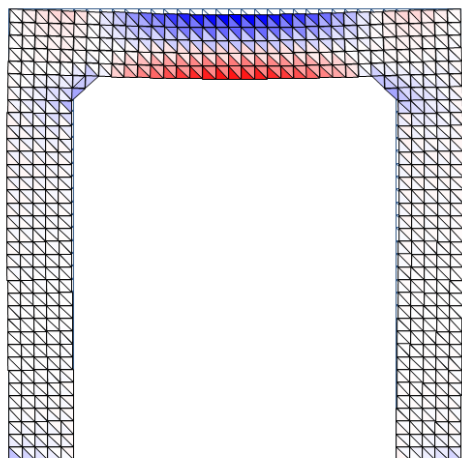
解析結果の最大値を取り出すと以下のような値になります。カッコ内には【課題 7-3】の結果を示します。

方向	最大引張り応力 [Pa]	最大圧縮応力 [Pa]	最大変位 [$\times 10^{-4}$ mm]
X	12.0(12.1)	12.0(13.0)	1.9(1.8)
Y	4.7(4.8)	15.7(16.9)	4.8(5.2)

これによると、XY 両方共に引張り応力は若干減り、最大圧縮応力および Y 方向最大変位が約 7%強減少、X 方向最大変位が若干増えています。

変位の倍率を 2,000 倍にして変位図に応力を表示しました。

(X 方向応力)



(Y 方向応力)

