

Excel 2007 でボタン(フォーム)を配置するには？

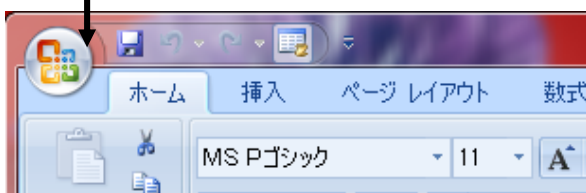
(株)創造舎

Excel 2007 では、マクロ記録開始して、図形に関する操作を行っても、マクロ記録は行われません。ただ、Excel 2010 から元に戻りましたので、図形のマクロ記録を使うようであれば、Excel 2010 にバージョンアップする必要があります。ただし、2007 でも、旧来の VBA での図形生成や書式設定は可能ですので、今までに書いた VBA プログラムは動きます。

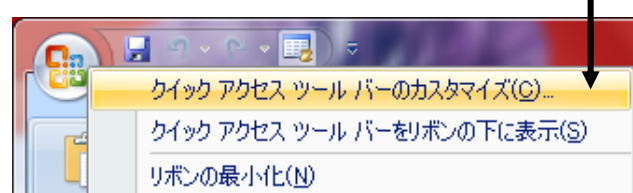
一方、この処置に呼応するかのようになり、フォーム上のコントロール用のツールバーも初期画面からなくなってしまいました。ですから、これらのコントロールを指定できるようにする必要があります。

たとえば、以下のように操作して、「Excel のオプション」ダイアログボックスを表示します。

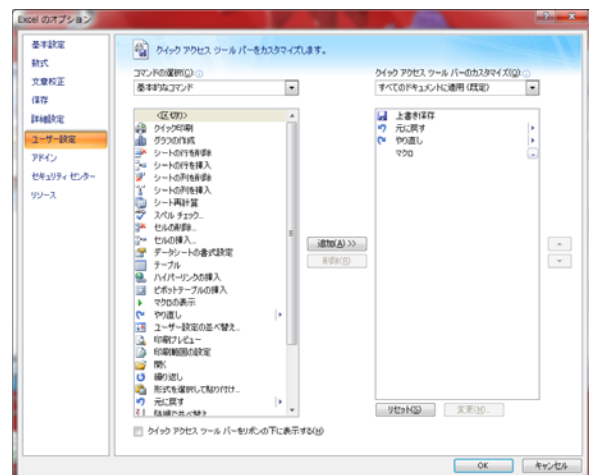
① 左上の Excel アイコン上で右クリック



② クイックアクセスツールバーのカスタマイズ(C)を選択

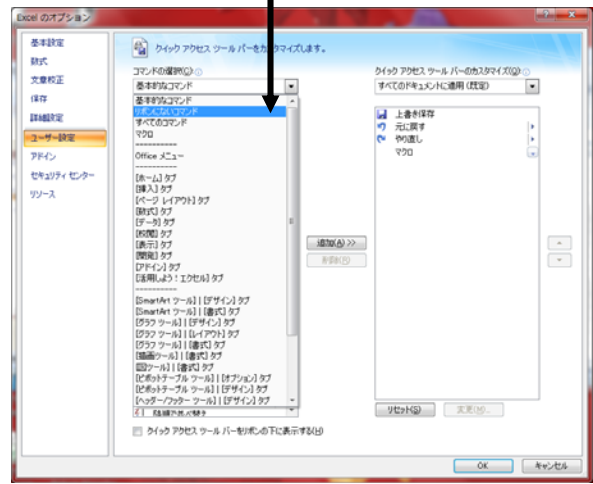


右のようなダイアログボックスが表示されたら、「コマンドの選択(C)」プルダウンメニューから、「リボンにないコマンド」を選択します。



左のリストボックスから、③「リボンにないコマンド」を選択

表示したいコントロール、
私たちの場合、「ボタン(フ
ォームコントロール)」を
左の一覧から選択して、中
央の「追加(A)」ボタンをク
リックします。

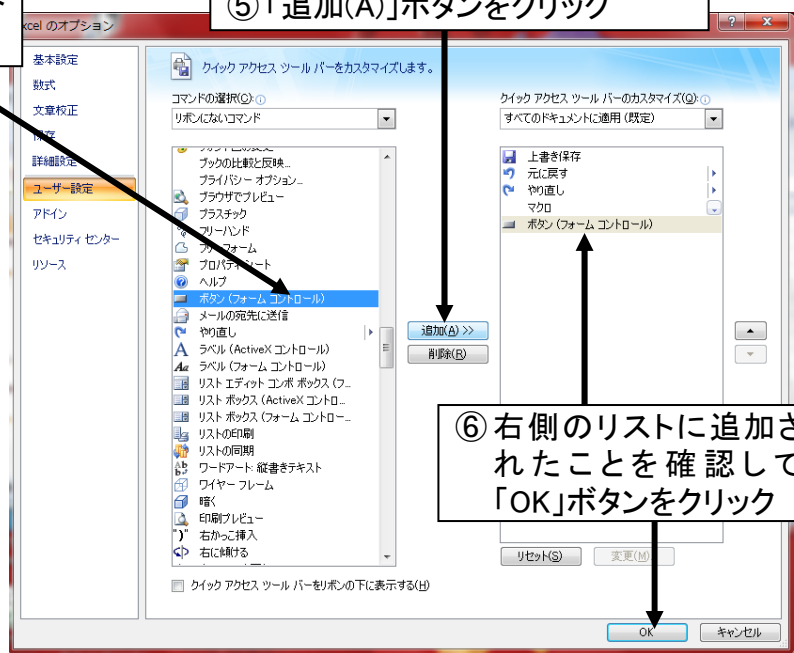


④「ボタン(フォームコントロール)を探して選択

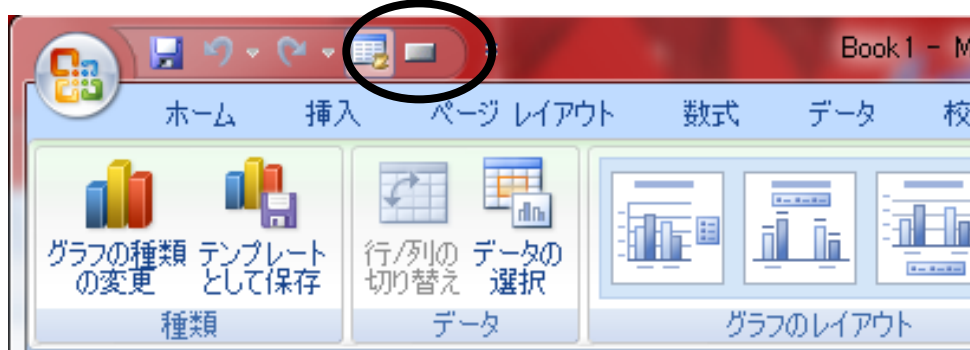
右側のリストに追
加されたコントロ
ールが表示される
ので、最後に「OK」
ボタンをクリックし
ます。

⑤「追加(A)」ボタンをクリック

⑥ 右側のリストに追加されたことを確認して「OK」ボタンをクリック



Excel の画面の上
部に、フォームコントロールのボタンが表示されているこ
とを確認しましょう。



この Excel 画面の上部 (Excel リボンといいます) に表
示されたボタンをクリックすると、フォームコントロール
のボタンを使うことができます。その他のコントロールも
同様ですので、必要のある方は試してみてください。